

海下灣海岸公園步向死亡?

即時發布 2016 年 1 月 27 日

海下灣海岸公園的珊瑚受到生物入侵。在過去的兩個月內減少了近四分之一即 0.5 平方公里面積的甲級珊瑚，相當大的一部份珊瑚礁已經被破壞。在這一海域的珊瑚礁已經存在 70 年以上，如果這種情況持續下去，在今年年底整個海岸公園內的所有珊瑚可能消失。

我們根據在 1 月 18 日在磨洲(Moon Island)和對面的銀洲(Flat Island)相應的珊瑚礁位置進行潛水評估，提出了這令人傷痛的報告。此地區曾經有約 50% 的珊瑚覆蓋率與 35 個不同的物種，但現在已經受到生物入侵，部分變回到禿石的狀態。有些連珊瑚骨骼都不見了。這種生物入侵是由於海水營養水平的增長令藻類不斷增加，吸引吃藻類的海膽和海刺大量生長及入侵珊瑚礁的結果。更糟糕的是，海膽和海刺正大規模的進一步遷入海岸公園的其他珊瑚礁，數量是有史以來測量得在該地區最多的，這情況並不正常。

基於可靠的科學基礎，我們在 2014 年反對海下分區計劃大綱圖及提出建議保育白沙澳河谷 (PSORV)。公共專業聯盟建議保育該區，就算是政府打算在生態環境不太敏感的區域內進行合理的發展，都應該劃為綜合發展區 (CDA) 加以規管，而河谷的大部分生態敏感區應被劃為郊野公園。

不幸的是，我們的建議不為城市規劃委員會 (城規會) 所接受，城規會把生態敏感的山谷地區劃為綠化地帶 (Green Belt) 和鄉村式發展 (Village)。我們重申公共專業聯盟的綜合報告是在該地區最詳細和全面的文件，並批評城規會並沒有在生態敏感的郊野公園河谷進行任何的環境影響評估 (EIA)，便更改規劃用途以供發展之用。

白沙澳河谷是一個延伸至海下河口的野生動物生活走廊區。包括極度瀕危的中國穿山甲等瀕臨滅絕的動物在此生活，而走廊區的生態已經受到干擾。按照分區計劃大綱圖，相關人士已經在 GB 和 V 地帶的山谷地區進行開墾，一方面一些動物如鼠類已經被驅趕至海下村，另一方面更多的營養物質流入海岸公園，影響了當地生態。許多這些營養物質都來自於白沙澳上游已經停止近 25 年的復耕農作。現在正在審議的白沙澳分區計劃大綱草圖，不但鼓勵更多的農業，也大量增加用於發展的土地到 49 間丁屋。由於屋地和綠化帶在海岸公園和濕地上游，我們預計污染和營養物質會大量增加。

公共專業聯盟的報告確認了海下灣海岸公園的現有生態受到影響。無論是新丁屋(其實將變成高級豪宅)及目前設施不足的鄉村，將使人類的污水溢出，流入及污染海岸公園。而政府劃訂的海岸保護區並不能解決問題。在海下和白沙澳的生態敏感地區的大批商業化丁屋的興建，將會為受保護的珊瑚和其他生物帶來厄運。

太多的營養物質進入海灣和河口將會破壞生態平衡。香港大學的學者在海下分區計劃大綱圖的城規會聽證會，以完全不同的一套獨立於公共專業聯盟收集到的數據，亦強調了這個問題。當時無論是學者和公共專業聯盟都明確預測這種情況會影響海岸公園。即如所料，生態災難正在發生。

除非香港政府開始認真保育我們的生態敏感地區以及影響這些地區的周邊地帶，香港將成為沒有生物多樣性和健康的自然生態的一個貧瘠的荒野。現在急需從任何形式的郊野公園的邊界發展作出轉變，任何被允許的發展都需要遵循適當的環境影響評估以詳細說明對到周圍的敏感受體的影響，或把發展搬遷到不敏感的地帶。

對我們來說，在兩個月的時間失去了這麼多的珊瑚礁是完全不能接受的。這證明規劃決策對周圍的生態環境帶來巨大影響。現在是關鍵時刻，城規會應注重嚴肅的科學而不是地產商和業權人的要求。我們要求相關政府局撥出資源與及有關部門即規劃署、漁護署、環保署等，就於保育整個白沙澳和海下河谷，作出綜合的監察、清理海膽海刺、和推出保育珊瑚的方案。

發言人：莫乃光議員

羅彬博士 Dr Robin Bradbeer 公專聯秘書長/9753-2107/2319 -0904

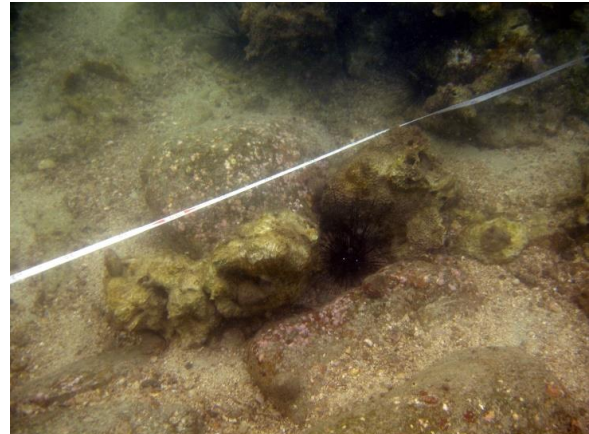
郭保羅 Paul Hodgson 公專聯成員

吳永輝 公專聯主席/ 規劃師 6083-8964

地點：海下灣磨洲(Moon Island)和對面的銀洲(Flat Island)珊瑚礁

(2015年11月照片)

(2016年1月照片)



總結公共專業聯盟對白沙澳海下保育的建議：

1. 相關政府局撥出資源與及有關部門即規劃署、漁護署、環保署等，就於保育整個白沙澳和海下河谷，作出綜合的監察、清理海膽海刺、和推出保育珊瑚的方案。
2. 全部郊野公園不包括土地應納入郊野公園內；
3. 在規劃刊憲前應進行環境影響評估；
4. 鄉村發展區地帶應該佈局於低環境影響的地方；
5. 丁屋發展應先進行環境影響評估；
6. 鄉村發展區的擴展應以綜合發展區進行；
7. 城規會應
 - 6.1 改劃海下的綠化地帶 GB 和海濱保護區 CPA 為自然保育區 CA；
 - 6.2 把鄉村發展區搬到對環境較不影響的位置；
 - 6.3 把郊野公園不包括土地應盡可能納入郊野公園內，未納入前可納入為自然保育區 CA。
- 7 應把整個河谷納入具有特別科學價值的地點 SSSI
- 8 魚農自然護理署應立即行動以保育海下、控制海膽的入侵生長。
- 9 更新修訂野生動物保護條例 CAP170，以加強對中國穿山甲等物種的保護。