



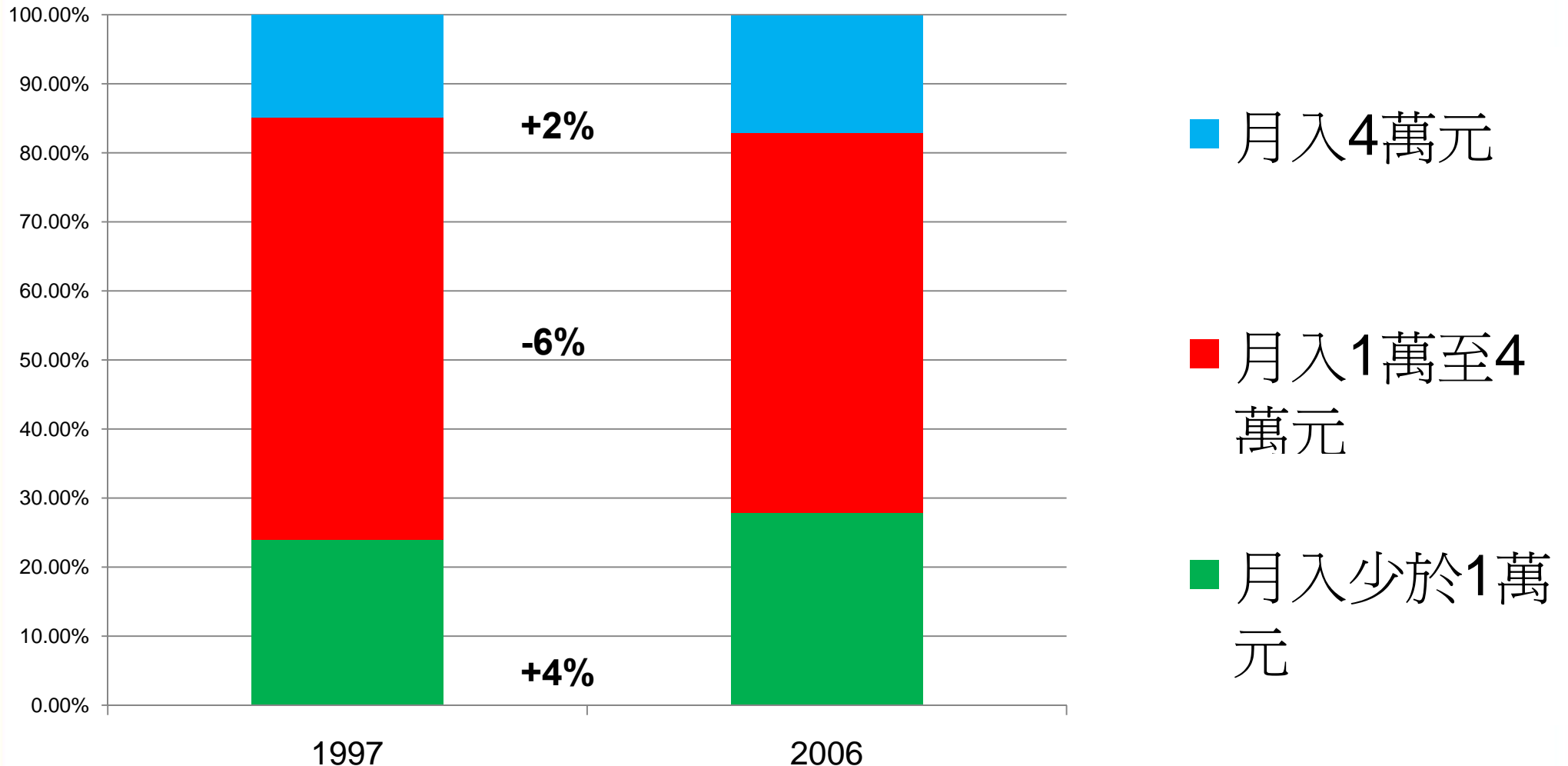
公共專業聯盟

The Professional Commons

機會之都？！ ——本港中產萎縮研究報告

公共專業聯盟
2008年7月21日

中產家庭的比例不進且退



月入少於1萬元住戶數目由1996的44.2萬戶增至2006年的62萬戶，月入1萬至4萬元的中等收入階層住戶，則由113萬戶增至122萬戶。4萬元或以上的高收入家庭，則由27萬戶增至37萬戶。

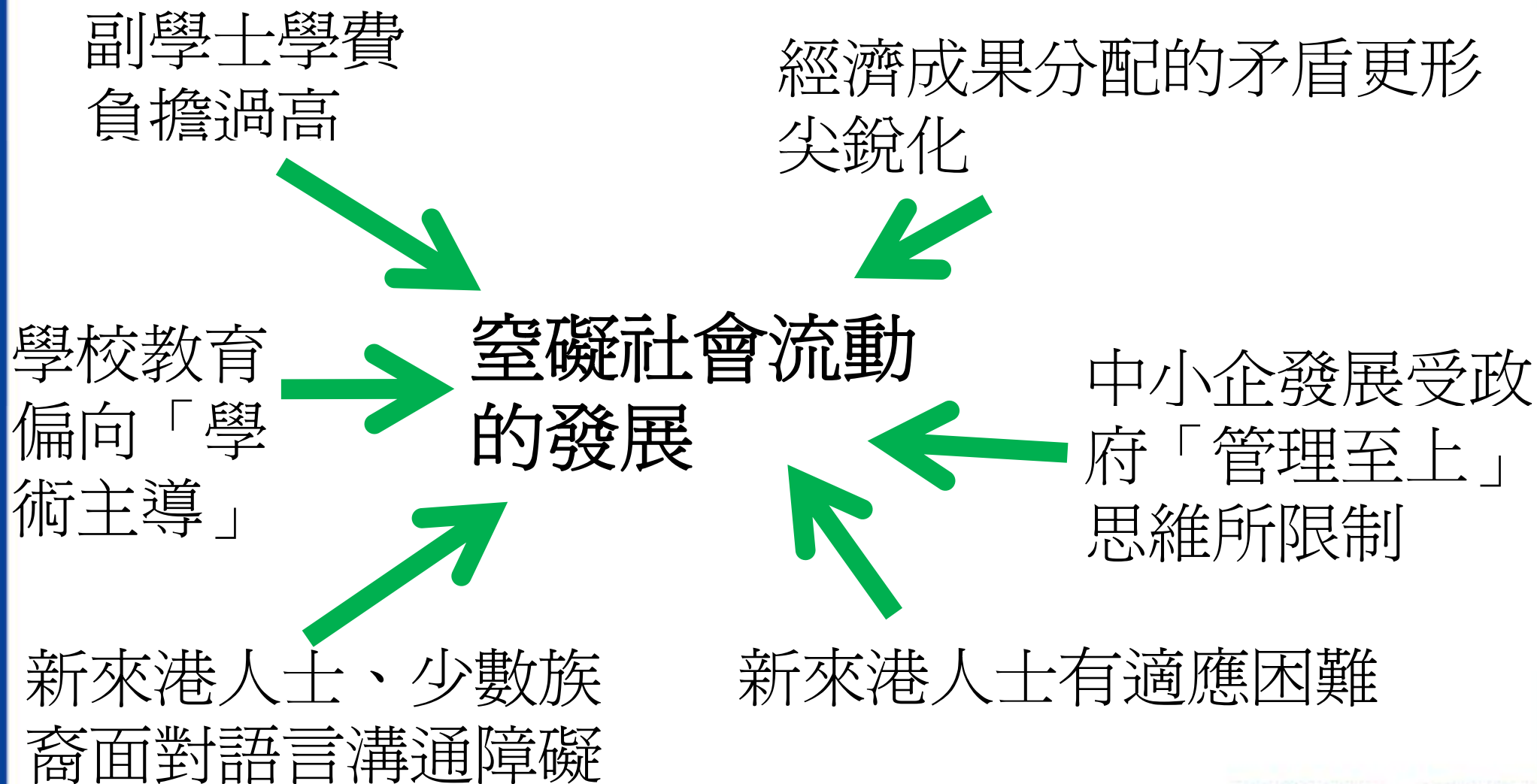
主觀階級認同 (1997 至2006年)

- 中層: -10.7%
- 下層: +10.3%

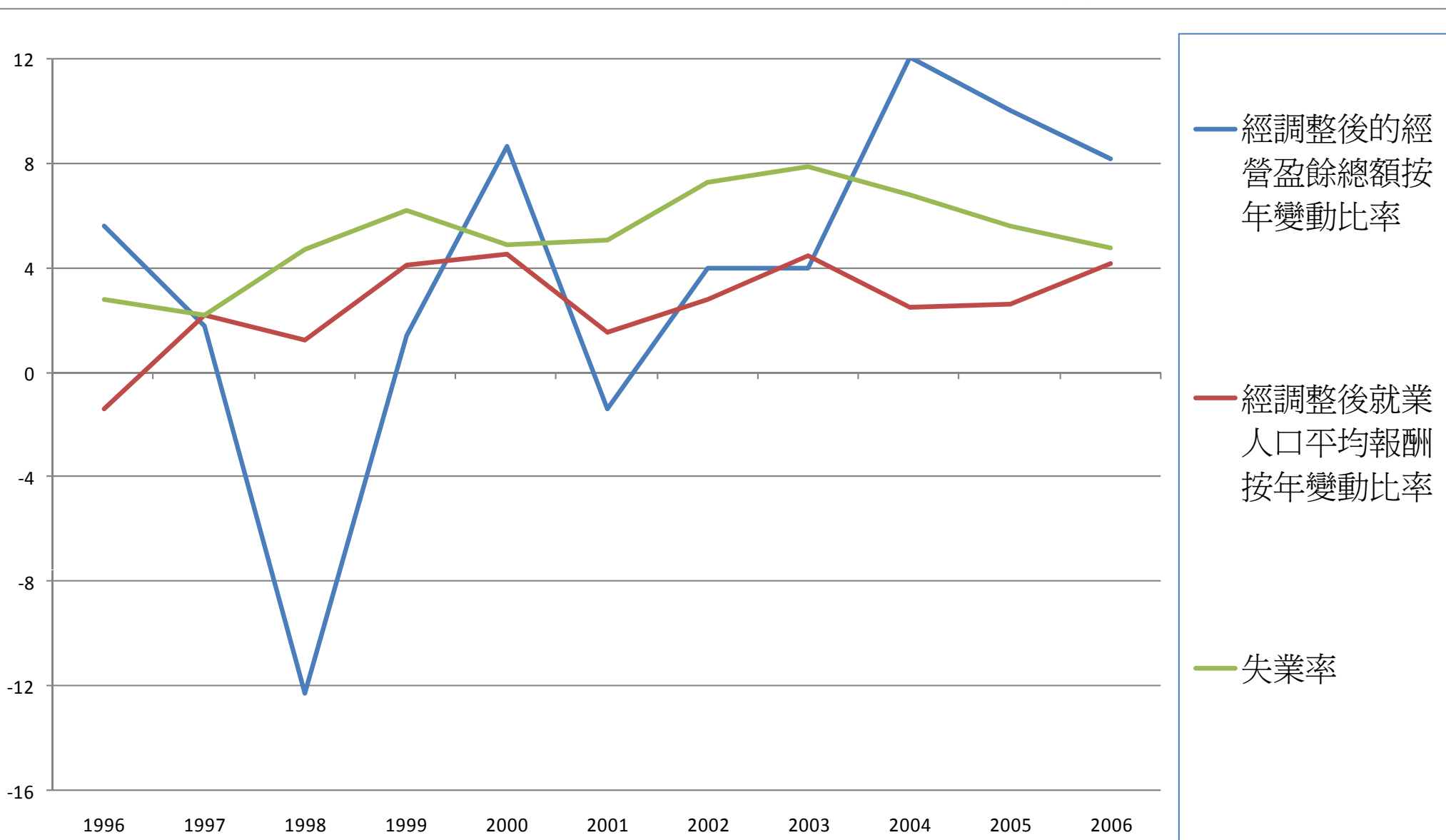
中產萎縮的社會風險

- 中產階層是一群受過中高等教育或小康程度人士，其數目多寡反映社會經濟進步程度
- 中產萎縮的風險
 - 本港教育仍有改善空間，但主要問題在經濟民生方面，例如經濟成果分配不合理
 - 社會出現逆向流動，是社經發展倒退的表現
 - 上進無望，影響民心情緒，威脅社會穩定
 - 反映制度上存在不合理的地方，會危及本港長遠發展

窒礙社會流動的因素



總資本回報高於平均僱員報酬



副學士學費負擔過重

- 學費與薪酬回報不對稱
 - 兩年副學士課程學費：超過9萬元
 - 每月平均薪酬：9,100元
- 貸款負擔過重—學生負擔
 - 每人平均累計貸款額54,000元 (2005)
 - 借貸風險的利息：4,700萬元(2006/07學期)
 - 免入息審查貸款利息：5,000萬元(2006/07學期)
- 月入19,000元的3人家庭已不符合資助資格 → 依賴家長供養，中產家庭百上加斤

低學歷青年人的困局

- 15至19歲組群的失業率仍高達19.8% (2007)
- 15至24歲的青年人中，超過8萬人收入少於4,000元 (2006)，較1996年增加了一倍多
 - 從事服務工作及商業銷售: 11萬人(2006)，較1996年增加了30%
 - 非技術工人：5萬人，較1996年增加了19%
- 學校教育更加「學術導向」，不大重視啓發及培養學術能力欠佳的潛能

新來港人士

- 新來港人士在港工作愈久，不會令工作收入大幅增加
- 每月主要職業收入少於8,000元 (2006)
 - 新來港人士：70.5%
 - 全港工作人口：35.3%
- 每月主要職業收入中位數
 - 新來港人士：6,000 元
 - 全港工作人口：10,000元

少數族裔— 巴基斯坦人、尼泊爾人

	每月平均主要職業收入	每月主要職業收入在1萬元以下	使用廣州話或英語作為慣用語言
巴基斯坦人	9,000元	64.9%	22.4%
尼泊爾人	8,500元	56.7%	13.5%

中小企的困局

- 數目不斷萎縮：5年內減幅達9.2%

窒礙中小企發展的空間

- 公共政策受「方便管理」及「管理至上」的思維方式影響

例子一：房委會商業樓宇政策

- 「一邨一店」、「一店獨大」、大集團壟斷
- 負面影響：高消費、低工資、創業難

例子二：小販政策

- 體現了「管理至上」的原則 → 「街道漂白化」
- 新界地區不容增加小販，叫人費解
 - 248個固定小販牌照
 - 261個持牌流動小販
- 對熟食以外行業也一概限制及打擊，「一刀切」政策不合理
- → 貧困人士無法藉小販擺賣謀生，淪為失業大軍



公共專業聯盟

The Professional Commons

政策建議

推動社會流動的原則

讓年青人、基層人士，
弱勢社群有機會向上流
動

減輕個人及家庭教育
負擔

推動社會流動

提供有利中小企營商
的環境，讓低學歷人士有
機會創業致富

教育政策多元化，
以照顧不同學生的
需要

檢討專上教育資助政策

長遠措施：

- 增加政府對大專自資課程的資助範圍
- 向自資專上教育課程畢業生發還半數學費

短期措施：

- 豁免徵收風險調整系數衍生的利息 (5000萬元)
- 豁免免入息審查貸款在學期間的利息 (5000萬元)
- 向不獲發助學金副學士學生的家長提供子女專上教育免稅額，款額每年八萬元
- 豁免申請免入息審查貸款的行政費用 (260元)

推行「一人一體一藝」課程

改善少數族裔教育狀況

- 為少數族裔制訂「中文作為第二語言」政策，提供新的專門中文課程
- 輔以按學生能力「分班分級」的彈性編班制度
- 可考慮利用積極平權措施(**affirmative action**)，以增加少數族裔學生入讀大學的機會

新來港定居人士接待政策

- 語言訓練(利用持續進修基金)
- 適應課程



糾正「管理至上」、
「方便管理」管理模式
在公共行政中的凌駕性
地位

以跨部門協作方式掃
除營商環境的障礙

改善中小企
營商環境

提供「中小企友
善」措施

以公共資源推動行
業及中小企發展

房委會商業樓宇租務政策



公共專業聯盟
The Professional Commons

- 檢討公營屋邨商場租賃及店鋪組合策略
 - 縮減超大型鋪位規模
 - 重置街市

小販政策

- 以地區性政策取代全港性政策：新界、公屋
- 按行業需要增發牌照以取代「一刀切」政策

盡快啓動公平競爭法的立法程序

- 促進中小企的發展，和保障中小企的生存空間和持續發展

中產萎縮的政治影響

- 導致中產萎縮的深層原因對社會構成不穩定因素
- 社會上有餘力關注民主化、社會公義等問題的人相對減少，可能影響民主化及社會的健康發展
- 社會發展出現倒退，是關乎香港的願景及前途的問題

謝謝!

本研究報告的全文和其行政摘要，可從
公共專業聯盟的網頁下載
(www.procommons.org.hk)